

安城商工会議所青年部

入会のご案内

共に活動しませんか!

YEG

市内の若手経営者や事業主と出会い、安城を盛り上げる活動を通じて、自己を高め、気軽に語り合い、共に歩む仲間になりませんか？
私たち安城YEGはあなたのその「はじめの一步」を歓迎します。



商工会議所青年部(Y E G)とは

Y E Gは日本各地域を盛り上げる団体です。

商工会議所青年部は、若手の経営者や後継者、経済人の相互研鑽の場として、資質向上と交流を通じて、企業の発展と豊かな地域経済社会を築くことを目的に活動しており、会議所活動の一翼を担うために商工会議所に設置されています。県下には20の青年部 2,000名余りが活動中です。

※略称の「YEG」は「Young Entrepreneurs Group」の頭文字をとったので“若き企業家集団”を表しています。

■ 日本商工会議所青年部(日本Y E G)とは

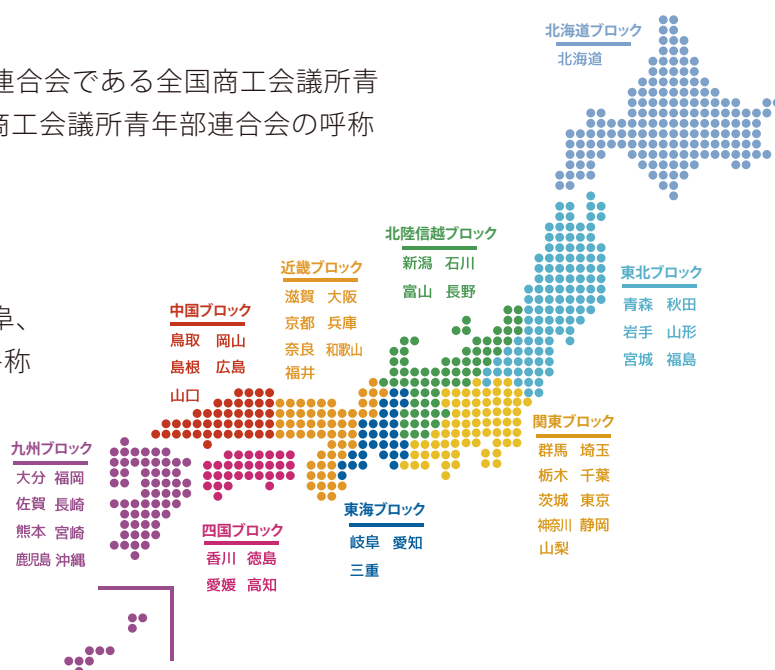
「日本商工会議所青年部」は日本商工会議所の連合会である全国商工会議所青年部連合会の表記名です。「日本YEG」は全国商工会議所青年部連合会の呼称名です。

■ 東海ブロック商工会議所青年部連合会とは

「東海ブロック商工会議所青年部連合会」は岐阜、愛知、三重の3県の商工会議所青年部連合会の呼称です。

■ 愛知県商工会議所青年部連合会とは

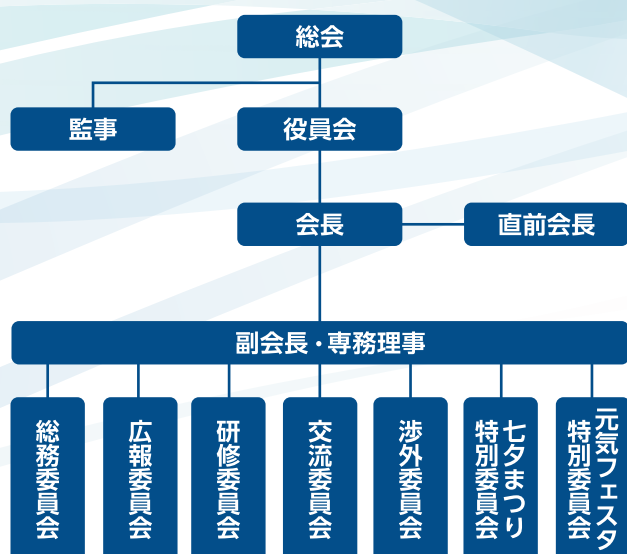
「愛知県商工会議所青年部連合会」は愛知県内に20の青年部が存在する、商工会議所青年部連合会の呼称です。



安城Y E Gについて

安城Y E Gは、安城商工会議所の下部組織であり次代の地域を担う多業種の若手経営者が集まる組織です。主な活動としては、月に一度の例会や「安城七夕まつり」への参画や「安城元気フェスタ」の運営を行っております。多業種の集まりゆえ多様な価値観があり自分とは違う視点がある事を気付かせてくれる場所でもあり、経済人としてはもちろん、人としても成長することができる組織です。

組織図



綱領

商工会議所青年部は地域社会の健全な発展を図る商工会議所活動の一翼を担い次代への先導者としての責任を自覚し地域の経済的発展の支えとなり新しい文化的創造をもって豊かで住みよい郷土づくりに貢献する。

指針

われわれ青年部は

- 一、地域を支える青年経済人として、先導者たる気概で研鑽につとめよう。
- 一、国際社会の一員であるべき国際人としての教養を高めよう。
- 一、豊かな郷土を築くために、創意と工夫、勇気と情熱を傾けよう。
- 一、文化を伝承しつつ、新しい文化の創造に向かって歩を進めよう。
- 一、行動こそ次代を先駆けるべき青年の責務と信じ、力を合わせ国の礎となろう。

YEG 宣言

私はY E Gとして、夢に挑む。

私たちはY E Gとして、地域を愛し、日本(にっぽん)を愛する。

すべてのY E Gは、連帯の証となる。

主な活動例

安城YEGは地域と繋がり、年間を通して様々な活動を行っています。



▲4月に行われる花見例会



▲安城七夕まつりへの参画



▲愛知県 YEG DAY



▲安城元気フェスタの運営



▲講師を呼んでの講演例会



▲家族参加型の講演例会



▲カレー作りを通じた交流会



▲卒業生を祝う卒業式例会

良き仲間と共に、仕事も地域も一緒に盛り上げていきましょー！

会員募集

ANJO Young Entrepreneurs Group

安城商工会議所青年部入会資格

法人・個人を問わず安城商工会議所会員事業所並びにその事業に従事し、当会の趣旨に賛同する満50歳までの方

入会までの流れ

ステップ
1

所定の「入会申込書」に必要事項をもれずにご記入のうえ、顔写真を添えて、青年部事務局（安城商工会議所内）まで提出して下さい。

ステップ
2

役員会にて入会が承認され、会員となることが認められます。

ステップ
3

承認後、下記入会金・年会費の納入をもって正式入会となります。

入会金／ 10,000 円 年会費／ 36,000 円

※事業年度は 4 月 1 日～翌年 3 月 31 日となります。

※新入会員年会費は加入月により変わりますので詳細はお尋ね下さい。

最新情報はこちらから

安城商工会議所青年部 公式ホームページ

<http://anjo-yeg.jp>

安城YEG

検索

本件に関するお問い合わせ・ご連絡先

安城商工会議所

〒446-8512 愛知県安城市桜町 16-1

TEL 0566-76-5175 <http://anjo-cci.or.jp>

FAX 0566-76-4322 E-mail info@anjo-cci.or.jp